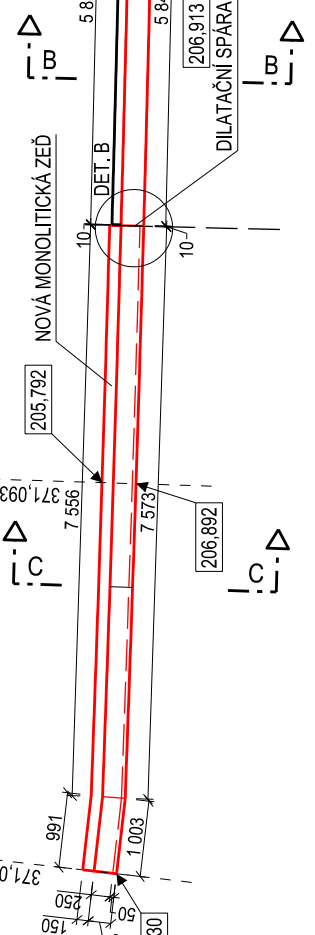
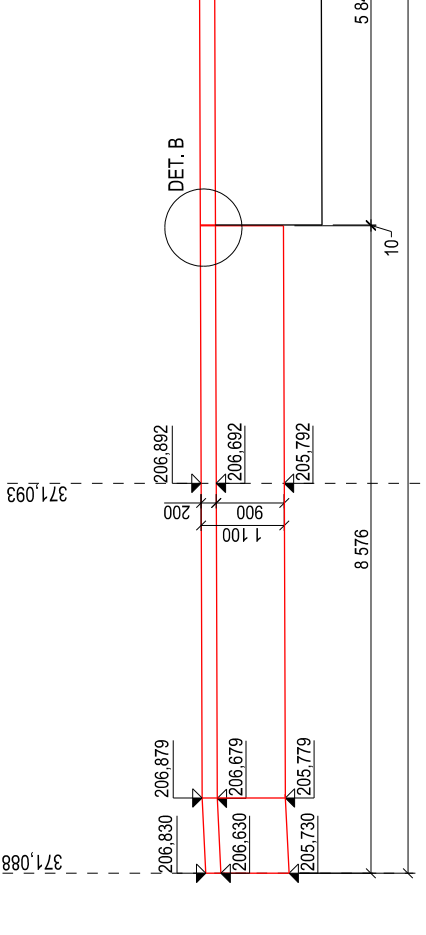


VÝKRES TVARU

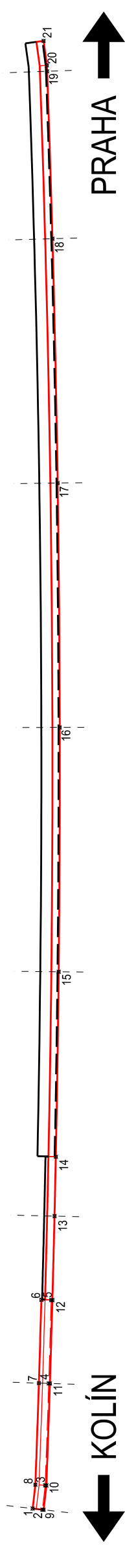
PŮDORYS, 1:100



POHLED 1, 1:100



SCHEMA VYTÝČOVANÝCH BODŮ, 1:200



TABULKA VYTÝČOVANÝCH BODŮ STĚNY

ČÍSLO BODU	SOUR. Y	SOUR. X
1	706925.140	1045171.096
2	706925.214	1045170.703
3	706926.198	1045170.887
4	706930.215	1045171.979
5	706933.499	1045172.889
6	706933.390	1045173.274
7	706930.109	1045172.365
8	706926.109	1045171.278

TABULKA VYTÝČOVANÝCH BODŮ VĚNCE

ČÍSLO BODU	SOUR. Y	SOUR. X
9	706925.223	1045170.654
10	706926.209	1045170.839
11	706930.228	1045171.931
12	706933.512	1045172.840
13	706936.812	1045173.770
14	706939.141	1045174.435
15	706946.393	1045176.557
16	706955.938	1045179.466
17	706965.445	1045182.497
18	706974.913	1045185.648
19	706981.380	1045187.878
20	706981.611	1045187.958
21	706982.522	1045188.383

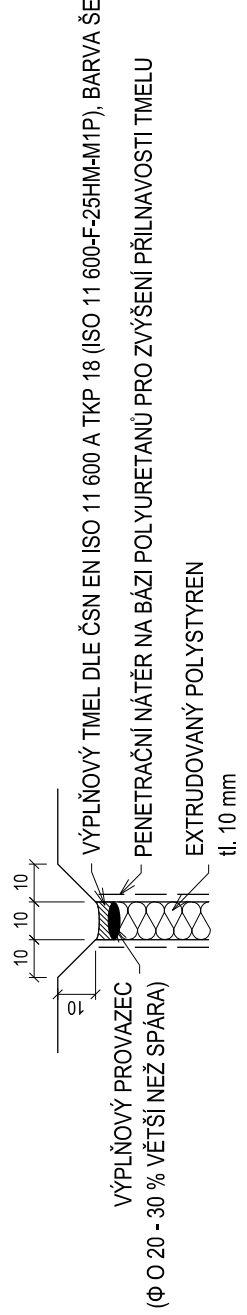
POZNÁMKY:

- GEOMETRIE STÁVAJÍCÍCH NAVAZUJÍCÍCH KONSTRUKCÍ (OPERNÁ ZĚD, ŽLAB KOLEJOVÉHO LŮŽE) JE POUZE ORIENTAČNÍ, SKUTEČNÉ ROZMĚRY JE POTŘEBA OVĚRIT NA STAVBĚ A KOORDINOVAT S NIMI PROVÁDĚNÍ ŽB VĚNCE TAK, ABY ÚROVEŇ NÁSTUPNÍ HRANY ODPOVÍDALA PROJEKTU.
- OPERNOU ZĚD ULOŽIT NA ŠTĚRKOPSKOVÉ LŮŽE TL. MIN. 100 mm, ŠÍŘKY MIN. 800 mm.
- SMRŠŤOVACÍ SPÁRY NUTNO PROVÁDĚT DO 24 HODIN OD BETONÁŽE PRŮŘEZÁNÍM DRÁŽKY DIAMANTOVOU PILOU V ŠÍŘCE MIN. 5 mm DO HLUBKY MIN. 20 mm. SPÁRY VYPLNIT TĚSNÍČNÍM ELASTICKÝM TMELEM.
- KONSTRUKCE OPERNÉ ZDI BUDE OD STÁVAJÍCÍ KONSTRUKCE ODDĚLENA DILATAČNÍ SPÁROU TL. 10 mm
- ŽB VĚNEC BUDE V MÍSTECH PŘECHODU ZE STÁVAJÍCÍ OPERNÉ KONSTRUKCE NA NOVOU PŘERUŠEN DILATAČNÍ SPÁROU TL. 10 mm.
- POHLEDOVĚ EXPONOVANÉ PLOCHY (VNĚJŠÍ LÍCE ŽB VĚNCE A OPERNÉ ZDI) BUDOU PROVEDENY VE TŘÍDE POHLEDOVÉHO BETONU PB2.
- PŘESAHLUJÍCÍ ČÁST VĚNCE ZKOŠT (VIZ DETAIL A).

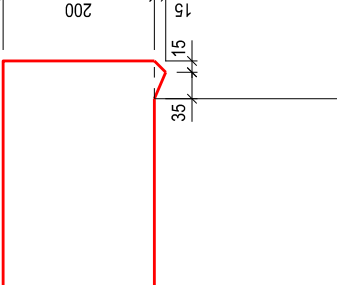
MATERIÁL:

OCEL:	VÝZTUŽ	B500 B
BETON:	OPERNÁ ZĚD	C35/45-XC4.XD3.XF4 3,73 m ³
	VĚNEC	C35/45-XC4.XD3.XF4 2,74 m ³

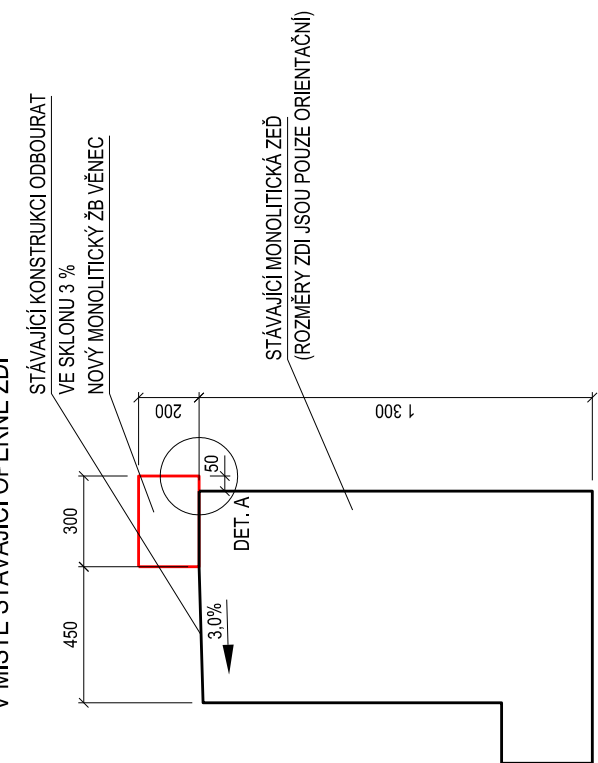
DETAIL B, 1:2 DILATAČNÍ SPÁRA



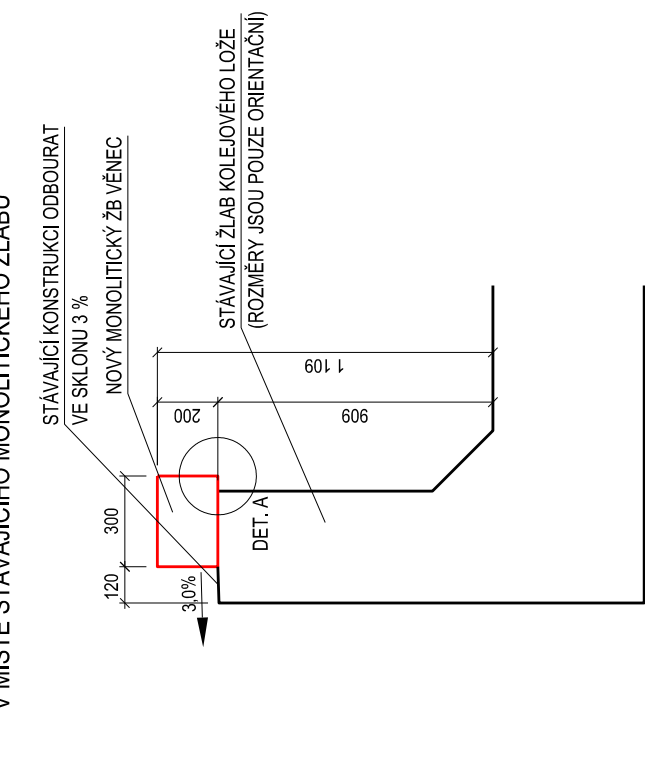
DETAIL A, 1:10 ZKOŠENÍ VNĚJŠÍ HRANY



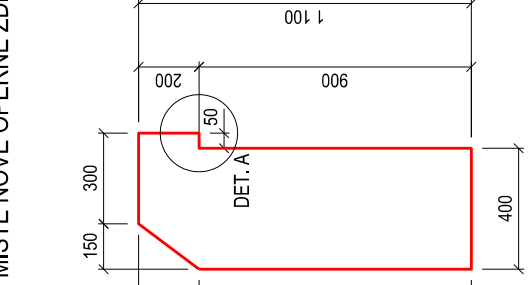
ŘEZ A-A, 1:25 V MÍSTĚ STÁVAJÍCÍ OPERNÉ ZDI



ŘEZ B-B, 1:25 V MÍSTĚ STÁVAJÍCÍHO MONOLITICKÉHO ŽLABU



ŘEZ C-C, 1:25 V MÍSTĚ NOVÉ OPERNÉ ZDI



PO PŘIPOMÍNKÁCH 11/2016

VÝŠKOVÝ SYSTÉM BpV SOUŘADNICOVÝ SYSTÉM S-JTSK

Číslo změny:	Obsah změny:	Datum změny:
01	-	-
02	-	-
03	-	-

Objednatel: Správa železniční dopravní cesty, státní organizace
Dlážděná 1003/7, 110 00 Praha 1

Slavební správa západ
Sokolovská 278/1955, 190 00 Praha 9

Generální projektant:
SUDOP PRAHA a.s.
Olánská 14, 130 80 Praha 3
IČO: 252 28 046, IČDI: 111
e-mail: praha@sudop.cz

Hlavní inženýr projektu:
JAROSLAV SOUMAR

Garant profese:
-

Středisko:
PROJEKTOVÉ STŘEDISKO PLZEŇ

Vedoucí střediska: *ČEK* **Opodvorný projektant SO, IO, PS:** *RA* **Vypracoval:** ING. EVA POHLÍDALOVÁ **Kontroloval:** ING. OTA HELLER *NEJ* **ING. ONDŘEJ O NEJL**

Název akce:
**REKONSTRUKCE NÁSTUPIŠŤ A ZŘÍZENÍ
BEZBARIÉROVÝCH PŘÍSTUPŮ V ŽST. POŘICHANY**

Číslo smlouvy: 16-155.230

Projektový stupeň: PROJEKT

Datum: 10/2016

Číslo části:

Název přílohy: SO 12-01 NÁSTUPIŠTĚ

Číslo přílohy: E.1.2.1

**VÝKRES TVARU NÁSTUPNÍ HRANY
NÁSTUPIŠTĚ Č.1**